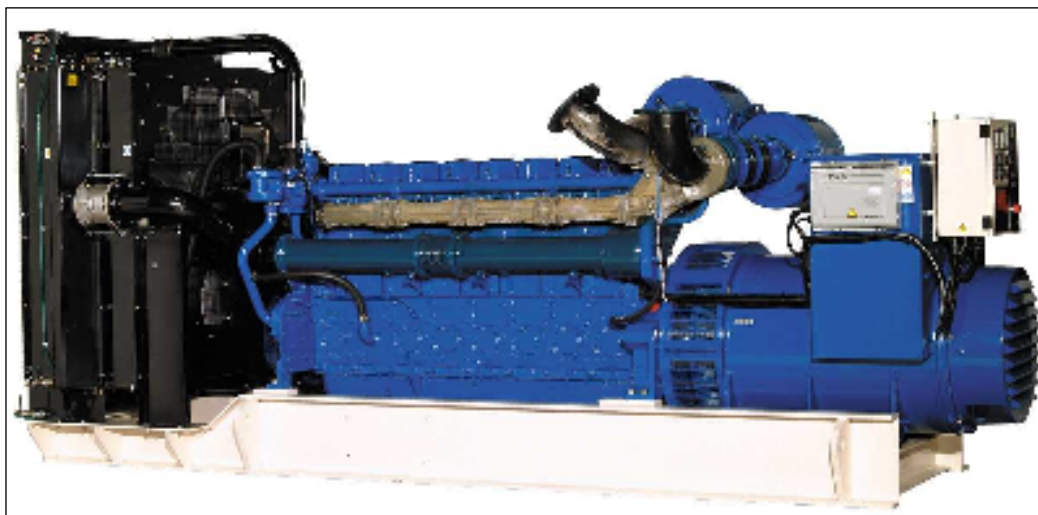


# PETROGEN

## ΠΟΣΕΙΔΩΝ P1100E



### ΤΕΧΝΙΚΑ ΧΑΡΑΚΤΗΡΙΣΤΙΚΑ

|  |                       |
|--|-----------------------|
| • Ισχύς συνεχούς λειτουργίας           | 1000 KVA              |
| • Ισχύς εφεδρικής λειτουργίας          | 1100 KVA              |
| • Κατασκευαστής πετρελαιοκινητήρα      | PERKINS               |
| • Τύπος πετρελαιοκινητήρα              | 4008TAG2A             |
| • Στροφές                              | 1500 σ.α.λ.           |
| • Μέγιστη εφεδρική ισχύς κινητήρα      | 1299 bhp (969 KW)     |
| • Αριθμός και διάταξη κυλίνδρων        | 8 Εν Σειρά            |
| • Κυλινδρισμός                         | 30,6 Λίτρα            |
| • Αναπνοή κινητήρα                     | TURBO                 |
| • Κατανάλωση καυσίμου σε πλήρες φορτίο | 215 Λίτρα/ Ώρα        |
| • Αέρας ψύξης κινητήρα                 | 1152 (κυβ.μ./λεπτό)   |
| • Αέρας καύσης κινητήρα                | 80,5 (κυβ.μ./ λεπτό)  |
| • Κατασκευαστής γεννήτριας             | LEROY-SOMER           |
| • Τύπος γεννήτριας                     | LL8224B               |
| • Κλάσης Μονώσεως                      | Κλάση H               |
| • Ρύθμισης τάσεως γεννήτριας           | Ηλεκτρονική           |
| • Ρεύμα                                | 3Φ, 230/400 V         |
| • Συχνότητα                            | 50 Hz                 |
| • Τάση συσσωρευτού                     | 24V DC                |
| • Ενσωματωμένη δεξαμενή καυσίμου       | OXI                   |
| • Διαστάσεις (Μήκος x Πλάτος x Ύψος)   | 4861 x 2046 x 2284 mm |
| • Βάρος (πλήρες με νερό, λάδι)         | 7845 kg               |

**ΣΥΝΕΧΗΣ ΛΕΙΤΟΥΡΓΙΑ :** Βάσει διεθνών προδιαγραφών (DIN 6271,ISO 3046, BS 5514) αφορά συνεχή λειτουργία με δυνατότητα υπερφόρτισης 10% για 1 ώρα ανά 12 ώρες λειτουργίας.

**ΕΦΕΔΡΙΚΗ ΛΕΙΤΟΥΡΓΙΑ :** Βάσει των ίδιων προδιαγραφών αφορά παροχή συνεχούς ηλεκτρικής ενέργειας (με μεταβολές του φορτίου), σε περίπτωση διακοπής της κύριας παροχής ενέργειας (ΔΕΗ).

### ΧΕΙΡΟΚΙΝΗΤΑ – ΑΥΤΟΜΑΤΑ – ΗΧΟΜΟΝΩΜΕΝΑ - ΤΡΟΧΗΛΑΤΑ



ΑΘΗΝΑ  
Ιερά Οδός 96-104, Τ.Κ. 104 47  
Τηλ. 210-3499 270, 3499 200  
Fax : 210-3499 511  
[petrogen@petropoulos.com](mailto:petrogen@petropoulos.com)  
Website: [www.petropoulos.com](http://www.petropoulos.com)

ΘΕΣΣΑΛΟΝΙΚΗ  
Μολδοβλαχίας 2 & Σμύρνης  
Εύοσμος, ΤΚ 56224  
Τηλ.2310487803  
Fax. 2310487804  
[petrogen.north@petropoulos.com](mailto:petrogen.north@petropoulos.com)  
Website: [www.petropoulos.com](http://www.petropoulos.com)