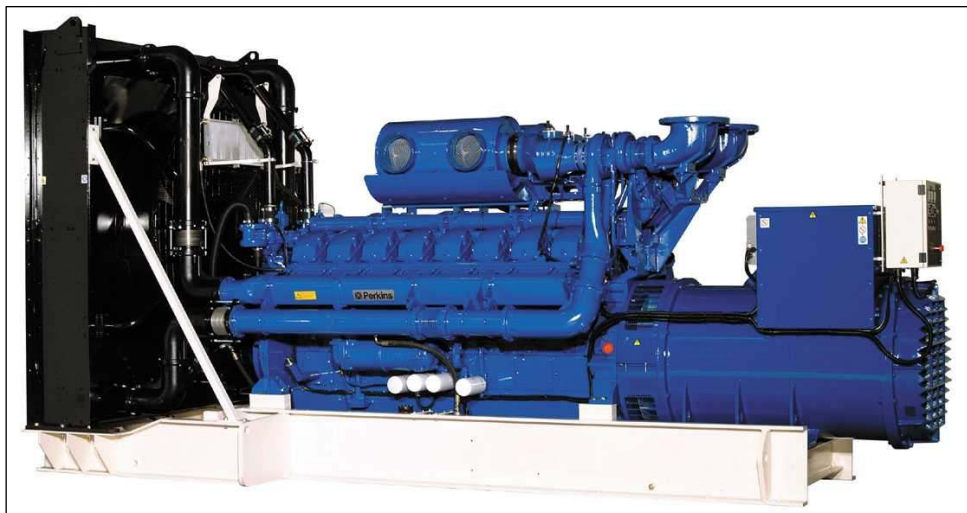


PETROGEN

ΠΟΣΕΙΔΩΝ P2200E



ΤΕΧΝΙΚΑ ΧΑΡΑΚΤΗΡΙΣΤΙΚΑ

| | |
|--|-----------------------|
| • Ισχύς συνεχούς λειτουργίας | 2000 KVA |
| • Ισχύς εφεδρικής λειτουργίας | 2200 KVA |
| • Κατασκευαστής πετρελαιοκινητήρα | PERKINS |
| • Τύπος πετρελαιοκινητήρα | 4016TAG2A |
| • Στροφές | 1500 σ.α.λ. |
| • Μέγιστη εφεδρική ισχύς κινητήρα | 2598 bhp (1937 KW) |
| • Αριθμός και διάταξη κυλίνδρων | V 16 |
| • Κυλινδρισμός | 61,1 Λίτρα |
| • Αναπνοή κινητήρα | TURBO |
| • Κατανάλωση καυσίμου σε πλήρες φορτίο | 424 Λίτρα/ Ωρα |
| • Αέρας ψύξης κινητήρα | 2058 (κυβ.μ./λεπτό) |
| • Αέρας καύσης κινητήρα | 145 (κυβ.μ./λεπτό) |
| • Κατασκευαστής γεννήτριας | LEROY-SOMER |
| • Τύπος γεννήτριας | LL9124H |
| • Κλάσης Μονώσεως | Κλάση H |
| • Ρύθμισης τάσεως γεννήτριας | Ηλεκτρονική |
| • Ρεύμα | 3Φ, 230/400 V |
| • Συχνότητα | 50 Hz |
| • Τάση συσσωρευτού | 24V DC |
| • Ενσωματωμένη δεξαμενή καυσίμου | OXI |
| • Διαστάσεις (Μήκος x Πλάτος x Ύψος) | 5725 x 2300 x 3020 mm |
| • Βάρος (πλήρες με νερό, λάδι) | 15700 kg |

ΣΥΝΕΧΗΣ ΛΕΙΤΟΥΡΓΙΑ: Βάσει διεθνών προδιαγραφών (DIN 6271, ISO 3046, BS 5514) αφορά συνεχή λειτουργία με δυνατότητα υπερφόρτισης 10% για 1 ώρα ανά 12 ώρες λειτουργίας.

ΕΦΕΔΡΙΚΗ ΛΕΙΤΟΥΡΓΙΑ: Βάσει των ίδιων προδιαγραφών αφορά παροχή συνεχούς ηλεκτρικής ενέργειας (με μεταβολές του φορτίου), σε περίπτωση διακοπής της κύριας παροχής ενέργειας (ΔΕΗ).

ΧΕΙΡΟΚΙΝΗΤΑ – ΑΥΤΟΜΑΤΑ – ΗΧΟΜΟΝΩΜΕΝΑ - ΤΡΟΧΗΛΑΤΑ



ΑΘΗΝΑ
 Ιερά Οδός 96-104, Τ.Κ. 104 47
 Τηλ. 210-3499 270, 3499 200
 Fax : 210-3499 511
petrogen@petropoulos.com
 Website: www.petropoulos.com